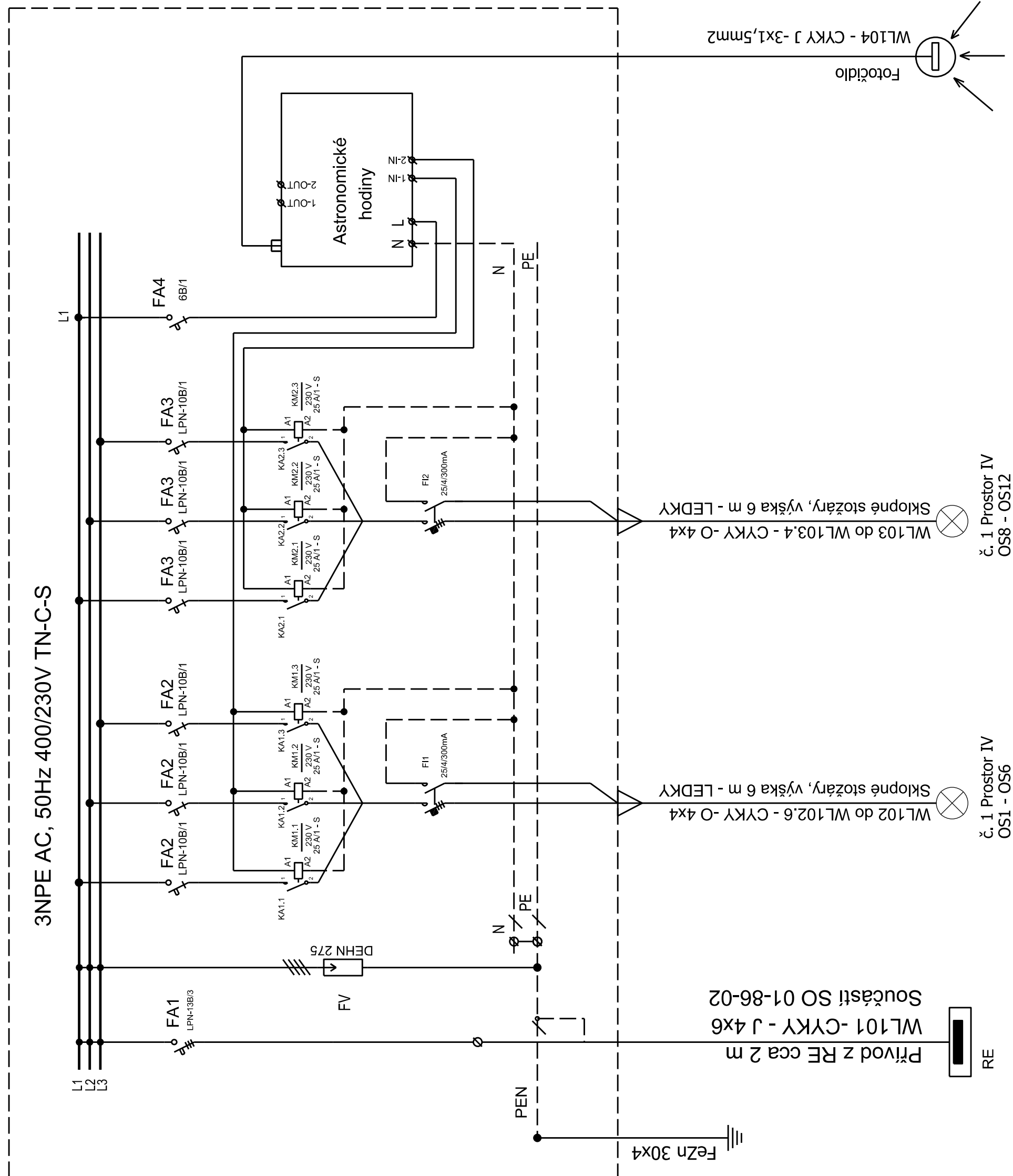


$P=0,23 \text{ kW}$

Rozvaděč RO



PROVEDENÍ ROZVÁDĚČE:

Rozměr (v x š x h): 1200/110/240 mm plus základ pilíře 600 mm

Materiál: Celoplastová polyesterová skříň s žebry robustní provedení

Provedení: Osazení do pilíře v zemi, dvoukřídlové dveře a do OCHRANNÉ KLECE
Kvrtí: IP44/31

Přívod a vývody: Spodem, uchycení kabelů na sonapky

2

Napětová soustava: 3PEN AC 50Hz, 400V/230V -TN-C-S

3 N AC 50Hz 230V - TT - výstupní část napáí. Rozvaděče

Ovládací napětí: 1N AC, 50Hz, 230V

Základní ochrana:

- Izolací živých částí, kryty a přepážkami
- Ochrana při poruše:
- Ochranným pospojováním
 - Samočinným odpojením od zdroje
- V případě poruchy podle čl. 411.3. 411.1.

Ochrana při poruše:

- Ochranným pospojováním
- Samočinným odpojením od zdroje
- V případě poruchy podle čl. 411.3.

111 3 111 1 ČSN 33 2000 1 11 2

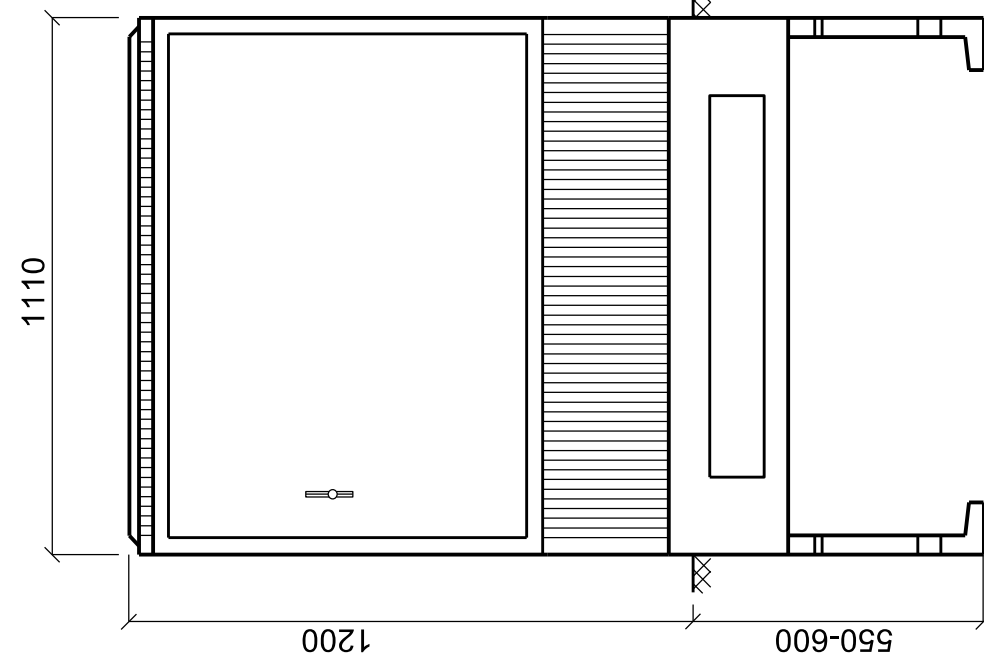
Poznámka:

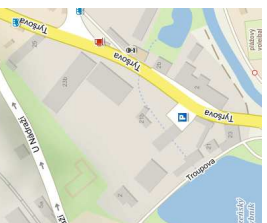
- Specifikace podle výkresu
- Proudový chránič a přístroje za proudovým chráničem musí být umístěny na samostatné liště, nesmí být na společné liště s přístroji před chráničem.

- Proudový chránič a přístroje za proudovým chráničem musí být umístěny na

Přístroje za proudovým chráničem musí být včetně vodičů a svorek prostorově odděleny, tak aby byla dodržena podmínka dvojitě izolace.

KS	NÁZEV
RO	Celoplastová polyesterová skříň s přípojnícemi 3+PEN a deskou
1	Cylindrická zámková vložka na energetický (RIS) klíč
1	Schránka na dokumentaci (A4)
FA1	Jistič LTN-13B-3 3pól/ch.B/ 13A/6KA
FA2	Jistič LTN-10B-1 1pól/ch.B/ 10A/6KA
FA3	Jistič LTN-10B-1 1pól/ch.B/ 10A/6KA
FA4	Jistič LTN-6B-1 1pól/ch.B/ 6A/6KA
FA6	Jistič LTN-10B-1 1pól/ch.B/ 10A/10KA
FA7, 8	Jistič LTN-6B-1 1pól/ch.B/ 6A/6KA
KM1	Stykač vzduchový,3-pol.,+pom. kontakt,25 A
KM2	Stykač vzduchový,3-pol.,+pom. kontakt,25 A
FI1, 2	Proudový chránič 25/4/300mA
FV1	1 B+C - svodič bleskový
1	Astronomické hodiny vč. čidla
X	Pár zvyšovacích podložek pod montážní(DIN) lištu
X	Montážní (DIN)lišta nízká
X	Montážní pásek pro nulovou svornici - plochý
X	Svorkovnice PE+N (1x25/5x16/19x6 mm)
X	Svorkovnice N (2x25/2x10 mm)
X	Propojovací lišta 3-fázová
X	Pás zálepek
X	Radová svorkovnice do 4 mm2
X	Radová svorkovnice do 16 mm2
X	Radová svorkovnice do 25 mm2
X	Prostorovou rezervu - Optický rozvaděč (TA) dálkové ovládání OS
X	Prostorovou rezervu - 3x proudové relé (1f)
X	Prostorovou rezervu - 1x jednofázový jistič 6A



Orientační schéma:		Rozložení oprávněné osoby:	
			
Revizor:	Datum:	Popis:	Datum:
P01	16.02.2021	Pracovní verze dokumentace k připomínkám	Kontroloval:
001	16.05.2021	Definitivní verze dokumentace	Ing. David Kuczk
			Ing. David Kuczk
<div style="display: flex; justify-content: space-between;"> <div> <p>Stavebník/Investor:</p> <p>Adresa:</p> <p>Zástupce investora:</p> <p>Adresa:</p> </div> <div> <p>Správa železnic, státní organizace</p> <p>Dlážděná 1003/7, 110 00 Praha 1</p> <p>Stavební správa západ</p> <p>Sokolovská 1995/278, 190 00 Praha 9</p> </div> <div> <p>SAGASTA s.r.o.</p> <p>Novodvorská 1010/14, 142 00 Praha 4 - Lhotka</p> <p>T: +420 261 344 100</p> <p>E: info@sagasta.cz</p> </div> <div> <p>SPRÁVA ŽELEZNIC</p> <p>SAGASTA</p> <p>stosmol</p> </div> </div>			
Zhotovitel stavby:		Zhotovitel objektu:	
<p>Adresa:</p> <p>Kontakt:</p>		<p>Adresa:</p> <p>Kontakt:</p>	
<p>Ing. David Kuczk</p>		<p>Ing. LUIS PINTO</p>	
<p>Hlavní projektant (HIP):</p>		<p>Odpovědný projektant:</p>	
<p>Ing. David Kuczk</p>		<p>Ing. LUIS PINTO</p>	
<p>Název stavby/akce:</p>		<p>Název stavby/akce:</p>	
<p>Prodloužení podchodu v ŽST Hořovice</p>		<p>Prodloužení podchodu v ŽST Hořovice</p>	
<p>Název části:</p>		<p>Název části:</p>	
<p>Informační systém pro cestující</p>		<p>D. 2.3.6</p>	
<p>Název objektu:</p>		<p>Název objektu:</p>	
<p>Veřejné osvětlení přístupové komunikace</p>		<p>Číslo objektu/komplexu:</p>	
<p>SO 01-86-02</p>		<p>Číslo přílohy: 2. 004</p>	
<p>Název přílohy:</p>		<p>Název přílohy:</p>	
<p>Rozvaděč RO</p>		<p>Paré:</p>	
<p>Kraj:</p>		<p>Kraj:</p>	
<p>Katastrální území: Hořovice [64571]</p>		<p>TUDU: 0202 J1</p>	
<p>Stupeň dokumentace:</p>		<p>Stupeň dokumentace:</p>	
<p>Datum zpracování: 16.05.2021</p>		<p>Formáty: 4 x A4</p>	
<p>DSP</p>		<p>DSP</p>	